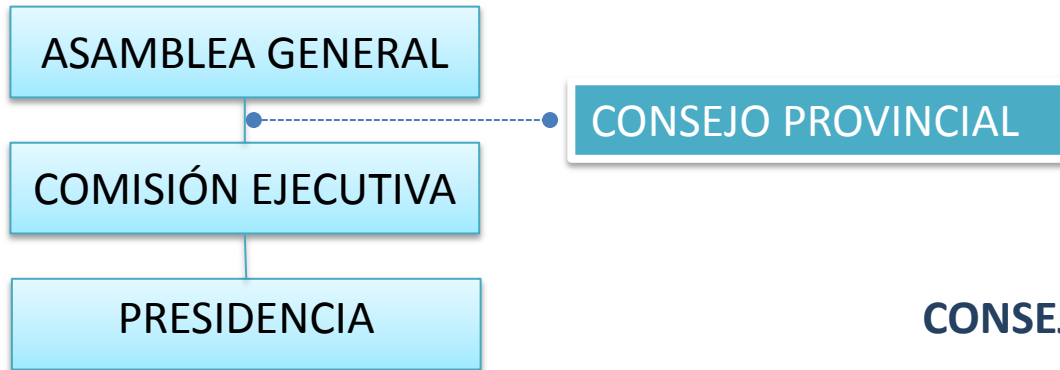


ÓRGANOS DE GOBIERNO DE COCEMFE LEÓN



COMISIÓN EJECUTIVA

Compuesta por seis personas todas ellas miembros del Consejo Provincial.

Las reuniones de la Comisión Ejecutiva, mínimas cada tres meses y siempre que se considera necesario.

CONSEJO PROVINCIAL

Estará compuesto por dos representantes de cada asociación y de entre ellos se designará a los miembros de la Comisión Ejecutiva.

Los miembros del Consejo Provincial serán elegidos y designados por la Asamblea General por un periodo de dos años.